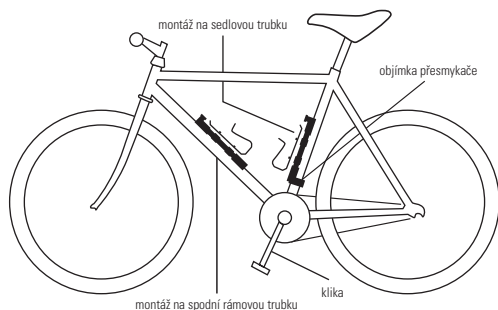


Návod k použití pumpy



KAM NA RÁM PUMPU NAMONTOVAT

1. Boční úchyt se připevňuje pod košík na láhev a pumpa se upevní vedle košíku.
2. Pumpu nutno připevnit na levou stranu kola, tj. na opačnou stranu, než je řetěz.
3. Nejlepší umístění bývá obvykle na spodní rámové trubce.
4. Při montáži pumpy na sedlovou trubku nutno dbát na to, aby si neprekázala s objímkou přesmykače.
5. Umístěte pumpu na kolo v zamýšlené poloze a protočte kliky, abyste se přesvědčili, že mezi pumpou a klikou bude mezera alespoň 6 mm.

MONTÁŽ BOČNÍHO ÚCHYTU

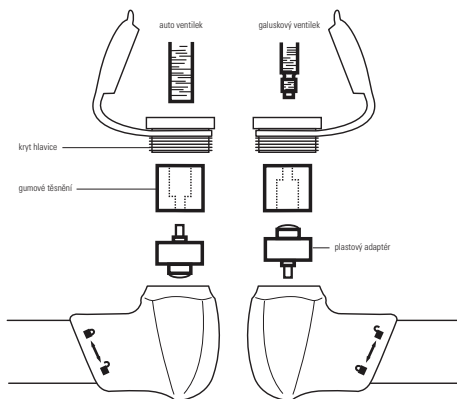
1. Demontujte košík na láhev z rámu.
2. Boční úchyt umístěte mezi košík na láhev a rám.
3. Šrouby prostrčte košíkem, úchytem a zaskrutkujte je do rámu.
4. Před dotáhnutím šroubů vložte pumpu do bočního úchytu. Boční úchyt s pumpou umístěte tak, aby byla pumpa co nejblíže k rámu.
5. Šrouby dotáhněte.
6. Vložte pumpu do úchytu a zajistěte ji suchým zipem.

UPOZORNĚNÍ! Nezajistíte-li pumpu suchým zipem, může se při jízdě v terénu z úchytu uvolnit!

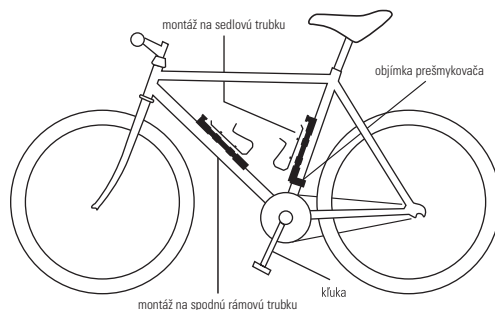


ZMĚNA VENTILKU (pouze AirStik, Mountain Air, Mammoth a Mammoth 2Stage)

1. Hlavici dejte do nezamčené polohy.
2. Odšroubujte a sejměte kryt hlavice pumpy.
3. Vyjměte gumové těsnění a plastový adaptér.
4. Převraťte oba kusy a znovu složte podle obrázku.



Návod na použitie pumpy



MOŽNOSTI MONTÁŽE PUMPY

1. Bočný úchyt sa pripieňuje pod košík na fľašu a pumpa sa upevní vedľa košíka.
2. Pumpu je nutné pripievať na ľavú stranu bicykla, tj. na opačnú stranu, ako je reťaz.
3. Najlepšie umiestnenie býva obvykle na spodnej rámovej trubke.
4. Pri montáži pumpy na sedlovú trubku je nutné dbať na to, aby si neprekázala s objímkou prešmykovača.
5. Umiestnite pumpu na bicykel na požadované miesto a pretočte kľuky, aby ste sa presvedčili, že medzi pumpou a kľukou bude medzera aspoň 6 mm.

MONTÁŽ BOČNÉHO ÚCHYTU

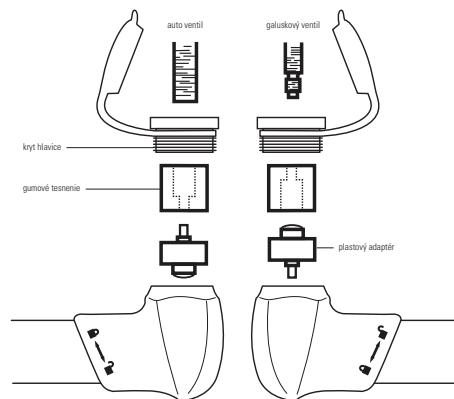
1. Demontujte košík na fľašu rámu.
2. Bočný úchyt umiestnite medzi košík na fľašu a rám.
3. Skrutky prestrčte košíkom, úchytem a zaskrutkujte ich do rámu.
4. Pred dotiahnutím skrutky vložte pumpu do bočného úchytu. Bočný úchyt s pumpou umiestnite tak, aby bola pumpa čo najbližšie k rámu.
5. Skrutky dotiahnite.
6. Vložte pumpu do úchytu a zaistite ju suchým zipsom.

UPOZORNENIE! Ak nezaistíte pumpu suchým zipsom, môže sa pri jazde v teréne z úchytu uvoľniť!



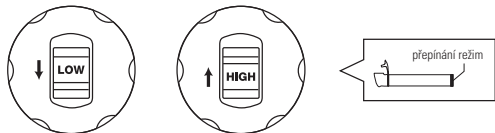
ZMENA VENTILU (iba AirStik, Mountain Air, Mammoth a Mammoth 2Stage)

1. Hlavicu dajte do neuzamknutej polohy.
2. Odskrutkujte a zložte kryt hlavice pumpy.
3. Vyberte gumové tesnenie a plastový adaptér.
4. Prevráťte obidva kusy a znovu zložte podľa obrázku.



PŘEPÍNÁNÍ REŽIMŮ VELKÝ OBJEM / VYSOKÝ TLAK (pouze AirStik 2Stage a Mammoth 2Stage)

1. V první fázi huštění přepněte tlačítko na konci pumpy na režim velký objem (LOW).
2. Jakmile při huštění ucítíte velký odpor, přepněte režim na vysoký tlak (HIGH) a postupně nahustíte duši na požadovaný tlak.



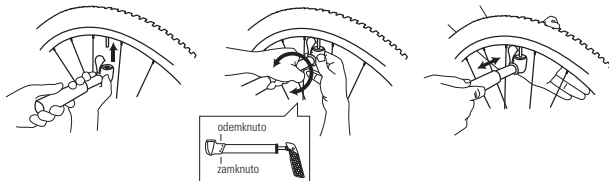
NAFOUKNUTÍ DUŠE (pouze AirStik SL a AirStik 2Stage)

1. Zkontrolujte, zda hlavice pumpy odpovídá galuskovému ventilku duše.
2. Přitlačte hlavici pumpy na ventilék duše. Nedosedá-li hlavice na ventilék, mírně povolte kryt hlavice proti směru hodinových ručiček.
3. Pevně pumpu držte (viz obrázek) a nahustěte duši na požadovaný tlak.
4. Sejměte hlavici pumpy z ventilku duše.



NAFOUKNUTÍ DUŠE (pouze AirStik, Mountain Air, Mammoth a Mammoth 2Stage)

1. Zkontrolujte, zda hlavice pumpy odpovídá ventilku duše (viz návod ke změně ventilku).
2. Přitlačte hlavici pumpy na ventilék duše. Nedosedá-li hlavice na ventilék, mírně povolte kryt hlavice proti směru hodinových ručiček.
3. Pevně hlavici držte (viz obrázek) a otočte tělo pumpy proti směru hodinových ručiček, abyste hlavici pumpy zamkli.
4. Pevně pumpu držte (viz obrázek) a nahustěte duši na požadovaný tlak.
5. Otočte tělo pumpy po směru hodinových ručiček, čímž zámek uvolníte.



ÚDRŽBA

Povrch: Udržujte pumpu čistou. Pumpu zbavíte bláta a špíny pomocí teplé mýdlové vody.

Vnitřek: Občas pumpu rozeberte a součástky umyjte teplou mýdlovou vodou. Všechny gumové O-kroužky a vnitřek válce opláchněte, vysušte a znovu namažte běžným olejem, např. olejem na řetěz.

ZÁRUČNÍ PODMÍNKY

Firma Blackburn poskytuje prvnímu majiteli záruku 2 roky od data koupě na materiálové a výrobní vady. Výrobek bude bezplatně opraven nebo vyměněn za nový na základě předložení dokladu o koupi. Záruka nezahrnuje závady vzniklé běžným opotřebením, hrubými a nevhodným zacházením, nesprávným používáním, neodbornou montáží, špatnou údržbou, úpravami nebo v důsledku nehody nebo pádu. Záruka nezahrnuje poškození povrchové úpravy. Záruka se nevztahuje na výrobky, u kterých bylo změněno, poškozeno nebo odstraněno sériové číslo. Firma Blackburn neodpovídá za nahodilé nebo následné škody zahrnující zranění osob, poškození majetku nebo ekonomické ztráty. Firma Blackburn neakceptuje žádné rozšíření nebo doplnění záruky mimo výše uvedené záruční podmínky. Při reklamaci kontaktujte vždy vašeho prodejce.

BLACKBURN MEZINÁRODNÍ ZÁKAZNICKÝ SERVIS

+ 353 69 61544
www.blackburndesign.com

Dodavatel pro ČR: **Progress Cycle, a. s.** Logistický park Tulipán, 253 01 Hostivice - Palouky
☎ 241 771 181-2 | info@progresscycle.cz | www.progresscycle.cz

PŘEPÍNANIE REŽIMU VELKÝ OBJEM / VYSOKÝ TLAK (iba AirStik 2Stage a Mammoth 2Stage)

1. V prvej fáze hustenia prepnite tlačítko na konci pumpy na režim veľký objem (LOW).
2. Akonáhle pri hustení ucítite veľký odpor, prepnite režim na vysoký tlak (HIGH) a postupne nahustite dušu na požadovaný tlak.



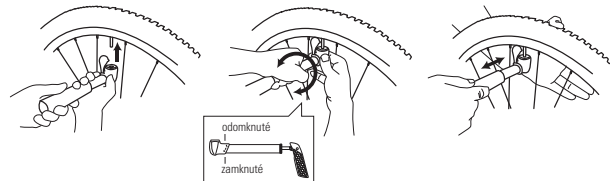
NAFŮKNUTIE DUŠE (iba AirStik SL a AirStik 2Stage)

1. Skontrolujte, či hlavica pumpy zodpovedá galuskovému ventilu duše.
2. Pritlačte hlavicu pumpy na ventil duše. Ak hlavica nesadne na ventil, mierne povolte kryt hlavice proti smere hodinových ručičiek.
3. Pevne pumpu držte (viď obrázok) a nahustite dušu na požadovaný tlak.
4. Zložte hlavicu pumpy z ventilu duše.



NAFŮKNUTIE DUŠE (iba AirStik, Mountain Air, Mammoth a Mammoth 2Stage)

1. Skontrolujte, či hlavica pumpy zodpovedá ventilu duše (viď návod na zmenu ventilu).
2. Pritlačte hlavicu pumpy na ventil duše. Ak hlavica nesadne na ventil, mierne povolte kryt hlavice proti smere hodinových ručičiek.
3. Pevne hlavicu držte (viď obrázok) a otočte telo pumpy proti smere hodinových ručičiek, aby ste hlavicu pumpy zamkli.
4. Pevne pumpu držte (viď obrázok) a nahustite dušu na požadovaný tlak.
5. Otočte telo pumpy v smere hodinových ručičiek, čím záмок uvoľníte.



ÚDRŽBA

Povrch: Udržujte pumpu čistú. Pumpu zbavíte blata a špíny pomocou teplej mydlovej vody.

Vnútro: Občas pumpu rozeberte a súčiastky umyte teplou mydlovou vodou. Všetky gumové O-kružky a vnútro valca opláchnite, vysušte a znovu namažte bežným olejom, napr. olejom na reťaz.

ZÁRUČNÉ PODMIENKY

Firma Blackburn poskytuje prvému majiteľovi záruku 2 roky od dátumu zakúpenia na materiálové a výrobné chyby. Výrobok bude bezplatne opravený, alebo vymenený za nový na základe predloženiaého dokladu o kúpe. Záruka nezahrňuje chyby vznikuté bežným opotrebovaním, hrubým a nevhodným zaobchádzaním, nesprávnym používaním, neodbornou montážou, zlou údržbou, úpravami alebo v dôsledku nehody alebo pádu. Záruka nezahrňuje poškodenie povrchovej úpravy. Záruka sa nevztahuje na výrobky, u ktorých bolo zmenené, poškodené, alebo odstránené sériové číslo. Firma Blackburn nezodpovedá za náhodné, alebo následné škody zahrňujúce zranenie osôb, poškodenie majetku, alebo ekonomické straty. Firma Blackburn neakceptuje žiadne rozšírenie, alebo doplnenie záruky mimo vyššie uvedených záručných podmienok. Pri reklamácii kontaktujte vždy vášho predajcu.

BLACKBURN MEDZINÁRODNÝ ZÁKAZNICKÝ SERVIS

+ 353 69 61544
www.blackburndesign.com

Dodávateľ pre SR: **Progress Cycle Slovakia, s. r. o.** Cementárska cesta 7, 974 01 Banská Bystrica
☎ 048/414 36 23-4 | info@progresscycle.sk | www.progresscycle.sk